

inforum
enterprising connections 2008



Geschäftsprozesse steuern mit dem ICEE Workflow

Michael Horst
Senior Manager Professional Services
12/10/2008



Disclaimer

This document reflects the direction Infor may take with regard to the specific product(s) described in this document, all of which is subject to change by Infor in its sole discretion, with or without notice to you. This document is not a commitment to you in any way and you should not rely on this document or any of its content in making any decision. Infor is not committing to develop or deliver anything described herein.

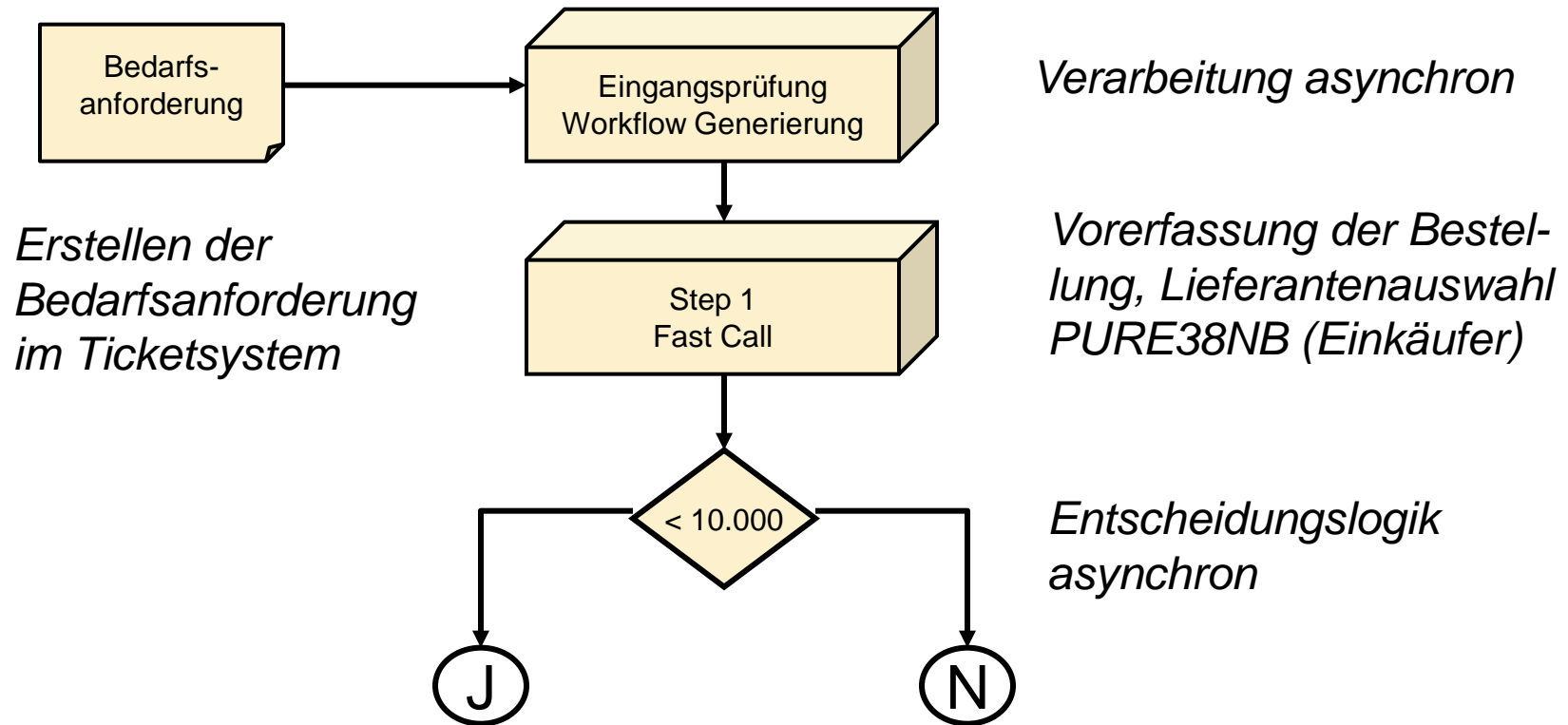
Welche Idee steckt dahinter?

- Nutzung der ICEE Workflow Engine für die Steuerung von Geschäftsprozessen
 - Abstrakte Definition von Geschäftsprozessen
 - Unabhängigkeit von operativen Systemen
 - Verschiedene Interface-Technologien nutzbar
 - Groupware Integration als Grundausstattung

Wie gehen wir vor?

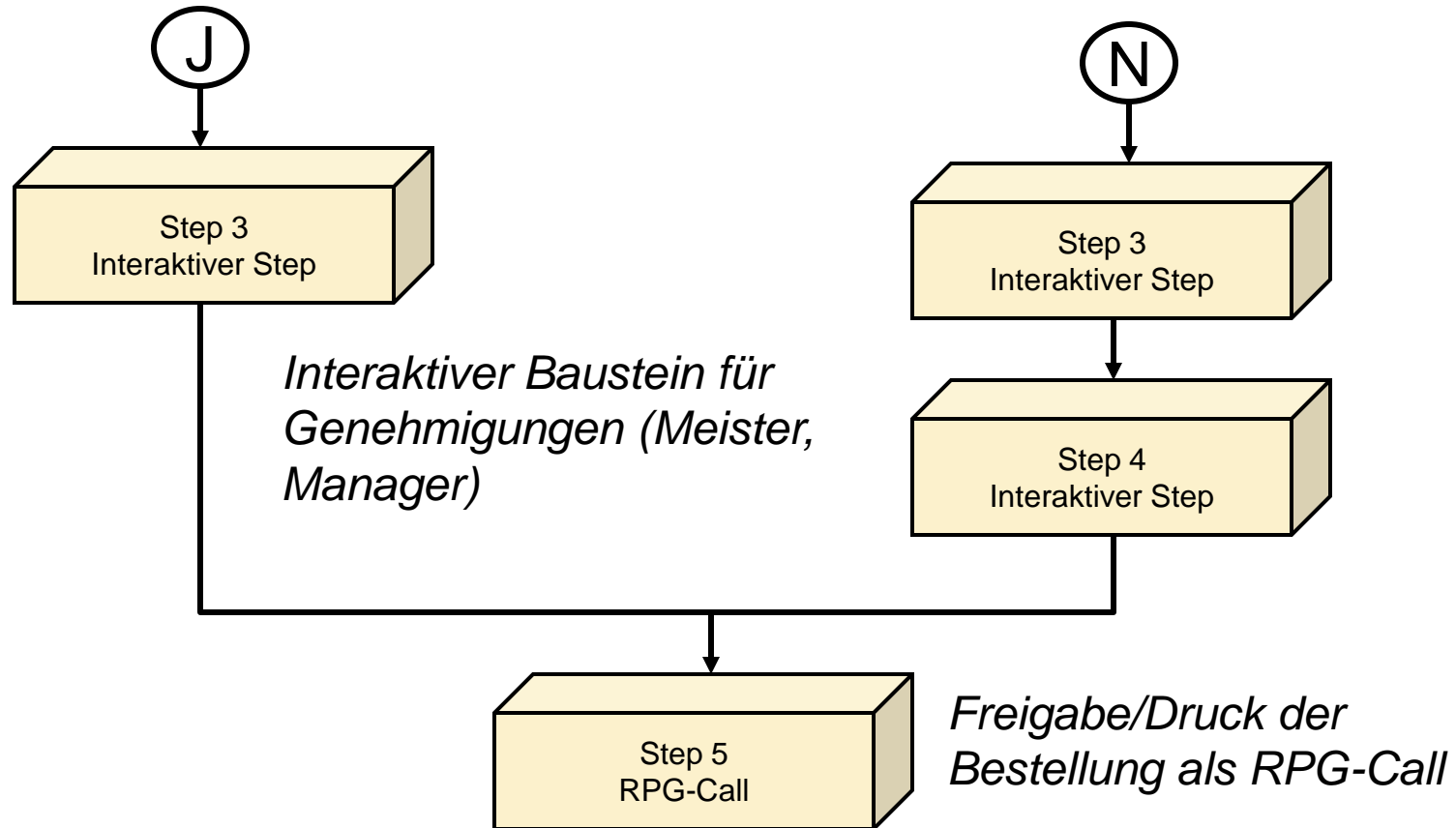
- Definition des Pilotmodells ✓
- Umsetzung dieses Prozesses auf Basis der vorhandenen technischen Möglichkeiten
- Lernen, welche zusätzlichen Funktionalitäten geschaffen werden müssen
- Realisierung dieser Funktionalitäten im Rahmen des Pilotbudgets
- Meilenstein: Demo für Interessierte Kunden
- Einstieg in Entwicklungsprojekte

Pilot Prozess: Bedarfsanforderung I



- Workflow Bedarfsanforderung1: Eingang der Anforderung bis Vorerfassung Bestellung

Pilot Prozess: Bedarfsanforderung II



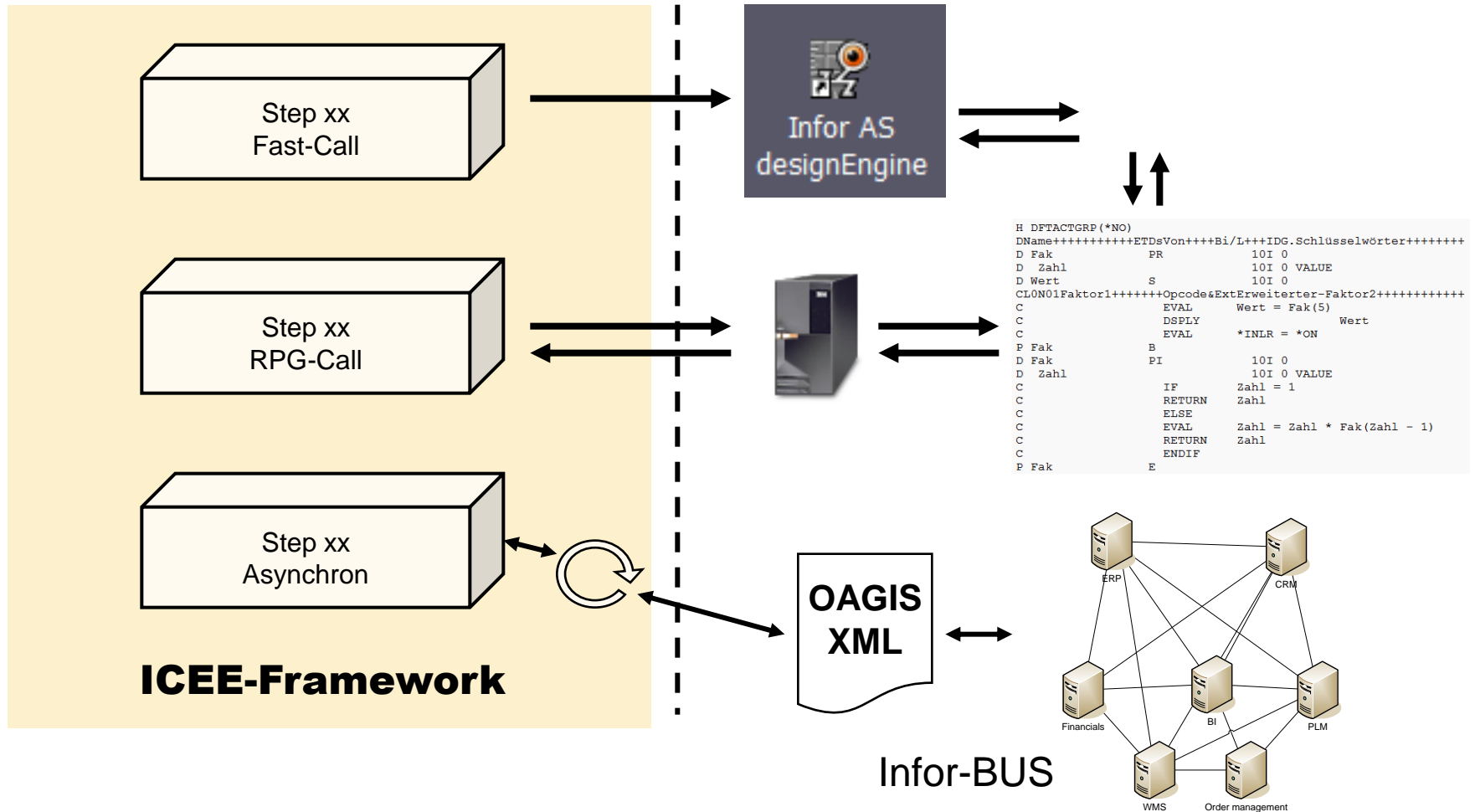
- Workflow Bedarfsanforderung Teil 2: Genehmigung bis Bestellung

Kernlogik – Was passiert in einem Step?

- Dokument (z.B. Bedarfsanforderung)
 - Zustand 1 ⇨ Output
 - Wartemodus
 - Zustand 2 ⇦ Input
 - Aktion nach Zustandsänderung (z.B. Email versenden)

Die Bedingungen für die Überprüfung der Zustände kann man für jeden Step formulieren!

Kommunikations-Szenarien



Kommunikationsbausteine

- Interaktiver Workflow Step ✓
 - Direkter Response, limitiert auf das ICEE-Framework
- Fast Call, Link ✓
 - Kein direkter Response, jede extern aufrufbare Applikation möglich
- RPG Call ✓
 - Direkter Response, nur für InforAS, RP
- Asynchrone Schnittstelle
 - Telegramme an IP-Sockets ✓
 - XML-Interface an IBUS
 - Große Lösung, off limits
- Groupware Integration ✓

Realisierungsschritte

- Pilotmodell
 - Workflow-Engine ✓
 - Angepasster Workflow-Generator ✓
 - Data Area für Referenzen und entscheidungsrelevante Werte
 - Interaktive Workflow-Steps für Bestätigungen
 - RPG-Call für Bestellbearbeitung
- Entwicklungsprojekt
 - RPG-Calls für spezielle InforAS/RP-Funktionen
 - Anbindung an Infor ESB (Enterprise Service Bus) über Oagis XML-Bods
 - Bei Bedarf weitere Kommunikationsmittel
- Standardlösung



inforum
enterprising connections 2008

Vielen Dank für Ihre Aufmerksamkeit

Michael Horst
Senior Manager Professional Services
11/12/2008

