

ICIP

Installed Customer Improvement Potential

Performance Plus : Analyse der ERP-Systemnutzung bei Infor-Bestandskunden



Nutzen, Ziele, Vorgehensweise und Ablauf einer ICIP-Analyse

Ziele

- Verbesserung der Systemnutzung Ihres Infor ERP System's
- Erhöhen des Abdeckungsgrades von unternehmensinternen Prozessen
- Erhöhen des Abdeckungsgrades von unternehmensübergreifenden Prozessen der Supply Chain
- Reduzierung der Prozesskosten
- Steigerung der Kundenzufriedenheit durch höhere Systemnutzung

Vorgehen

- Abarbeiten eines umfangreichen ICIP-Fragenkatalogs mit den Fachbereichsverantwortlichen vor Ort
- Auswertung und grafisch aufbereitete Präsentation der Ergebnisse bzgl. der Systemnutzung
- Erstellen eines passgenauen Maßnahmenkatalogs, Diskussion der Vorschläge und Abstimmen der weiteren Vorgehensweise

Nutzen

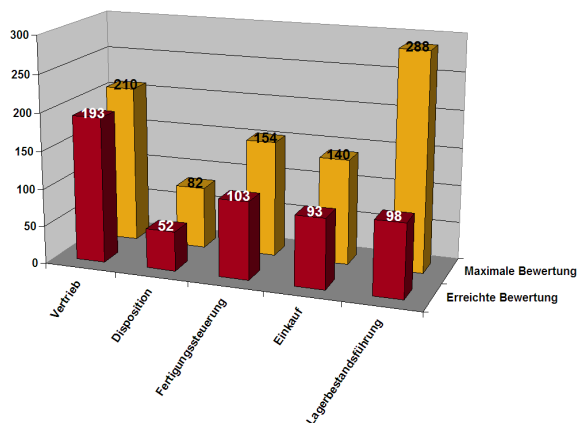
- Objektive Aussagen zum Status der Systemnutzung
- Identifikation von Verbesserungspotenzialen je Fachbereich bezüglich:
 - Nutzung der Funktionalitäten
 - Qualifikation der Mitarbeiter bezüglich der Systemnutzung
 - Reorganisation der Prozesse und der internen Organisation
- Benchmark der Systemnutzung verschiedener Lokationen möglich

ICIP Fragebogen

Fragen	Voreinschätzung Infor	Einschätzung Customer	Verwendungs-Factor	Max. Score	Reached Score
	868	781		1558	689
	3479	3104		6196	2700
Produktion und Logistik	552	486		972	487
Stammdatenverwaltung	50	48		96	64
Teilestamm	31	30		60	40
Besitzt ein eigenes Nummerierungssystem?	3	3	2	6	6
Ist die automatische Nummernvergabe aktiviert?	2	2	0	4	0
Gibt es einen Standardisierten Matchcode?	3	3	2	6	6
Ist das Online Sachmerkmal Suchsystem aktiviert?	1	1	0	2	0
Sind die Artikel nach Materialgruppen klassifiziert?	3	3	2	6	6
Sind die Artikel nach Teilefamilien klassifiziert?	2	2	2	4	4
Sind die Artikel nach Produktgruppen klassifiziert?	2	2	2	4	4
Sind die Artikel nach Produktklassen klassifiziert?	1	1	2	2	2
Sind die Artikel nach Produktkategorien klassifiziert?	1	0	0	0	0
Sind die dispositiven Steuerungsparameter (Losgrößen, Vorlaufzeit etc.) gepflegt?	3	3	1	6	3
Sind die Gewichteten im System gepflegt (Erzuchtgewicht)?	3	3	1	6	3
Sind die Interne Lademittel über die F11 Taste gepflegt?	2	2	0	4	0
Sind die Teilstammpreise und die Preisdimensionen gepflegt?	3	3	2	6	6
Ist die Feldprotokollierung aktiv?	2	2	0	4	0
Arbeitsablauf	19	18		36	24
Ist die Teilstammpflege dezentralisiert?	3	3	2	6	6
Ist die Abteilungs-Feld-Zuordnung auf Ihre Organisation angepasst?	3	3	2	6	6
Ist die Definition Mass-Kamfelder auf Ihre Bedürfnisse angepasst?	3	3	2	6	6
Wird das elektronische Briefkastensystem zwischen den Abteilungen (über Tabd 81) genutzt?	3	3	1	6	3

Aktuell verfügbar für Infor ERP COM und Infor ERP Xpert

Auswertung



Was Kunden sagen

„Die Durchführung der ICIP-Analyse gestaltete sich für uns zu einem umfänglichen System- und Prozessaudit. Sie half uns entscheidend dabei, vergessene Potenziale der Software zu aktivieren bzw. sie auf unsere veränderte Prozesslandschaft neu zu justieren und neue Softwarebausteine auf ihren Nutzen in unserem Haus zu prüfen.

Letztlich sind wir durch die ICIP-Analyse erneut bestätigt worden, mit Infor Xpert eine leistungsfähige Softwarelösung mit hohem Potenzial zur Optimierung unserer Wettbewerbsfähigkeit gefunden zu haben. Wir können die ICIP-Analyse uneingeschränkt empfehlen.“

J. Rathgeber, Leiter Informationstechnologie der GUSTAV MAGENWIRTH GmbH & CO.KG

„Bedingt durch geänderte Marktanforderungen und das Unternehmenswachstum haben sich unsere internen Prozesse in den letzten Jahren stark geändert. Mit Hilfe der ICIP- Geschäftsprozessanalyse haben wir erkannt, dass bisher viele der in Infor ERP COM vorhandenen Funktionen und Möglichkeiten in unserem Unternehmen nicht oder nur in geringem Umfang genutzt wurden. Die Analyse half uns dabei, diese Funktionen zu aktivieren und Infor ERP COM auf unsere geänderten Geschäftsprozesse neu zu justieren.

Auf Basis der Analyseergebnisse konnten wir die internen Abläufe optimieren, auch Zusammenhänge und Unstimmigkeiten wurden klarer gesehen. Der vergleichsweise geringe Aufwand für die Geschäftsprozessanalyse hat sich damit sehr kurzfristig rentiert. Dieser Prozess hat uns erneut gezeigt, dass wir auch mit dem zusätzlichen und sinnvollen Releasewechsel auf Infor ERP COM 6.3 die richtige Entscheidung getroffen haben und somit den steigenden Anforderungen der Zukunft gewachsen sind“.

Ralf F. Lüder, Leiter IT der MAXIMATOR GmbH

Infor Deutschland
 Am Moosfeld 8
 81829 München
 Tel.: +49 (0) 89 800 611-0
 www.infor.de

